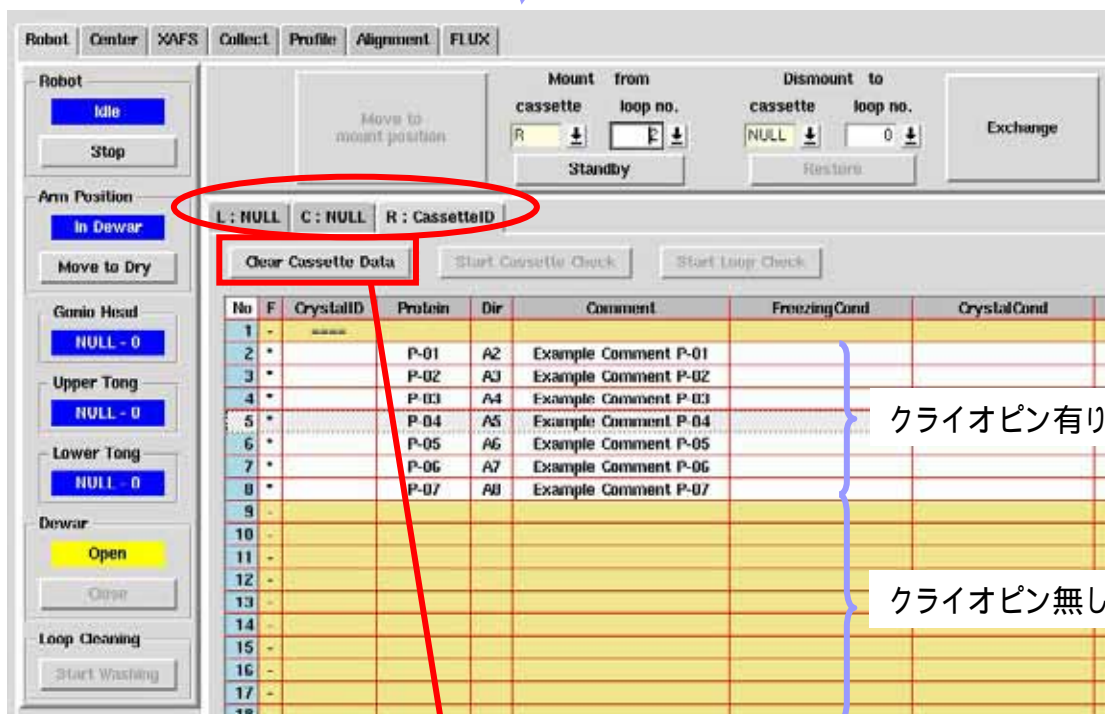
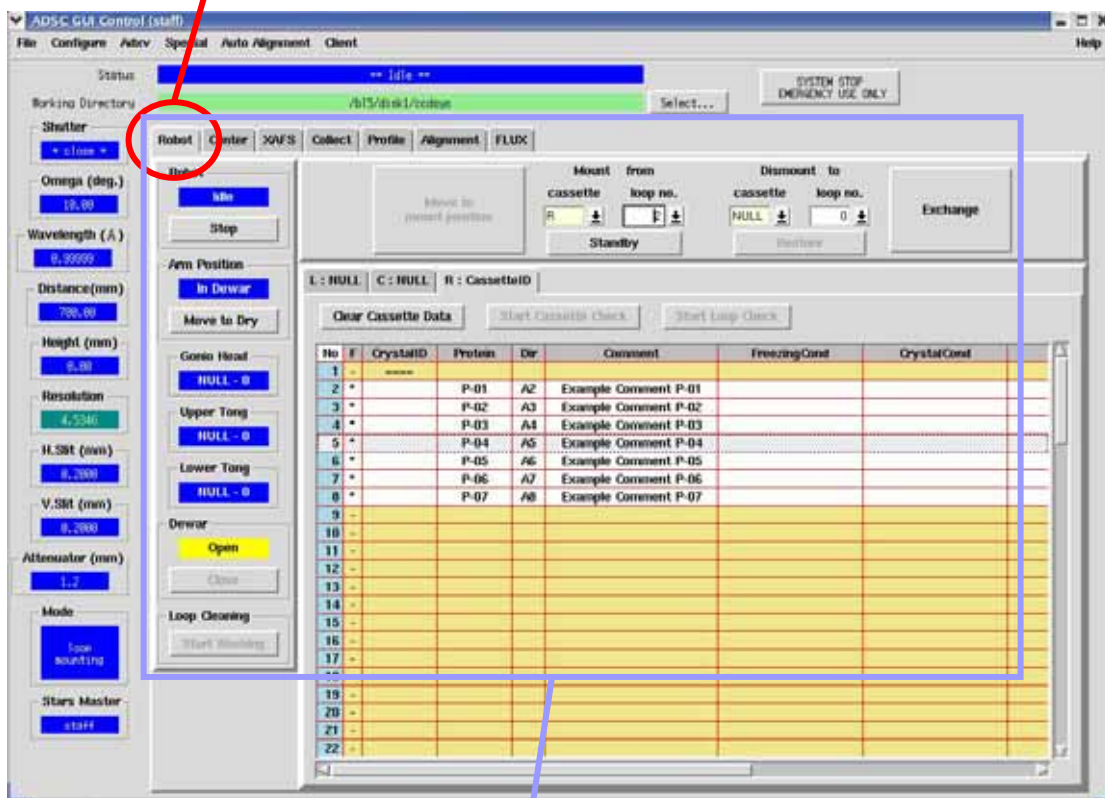


# ロボットタブ(仮)マニュアル

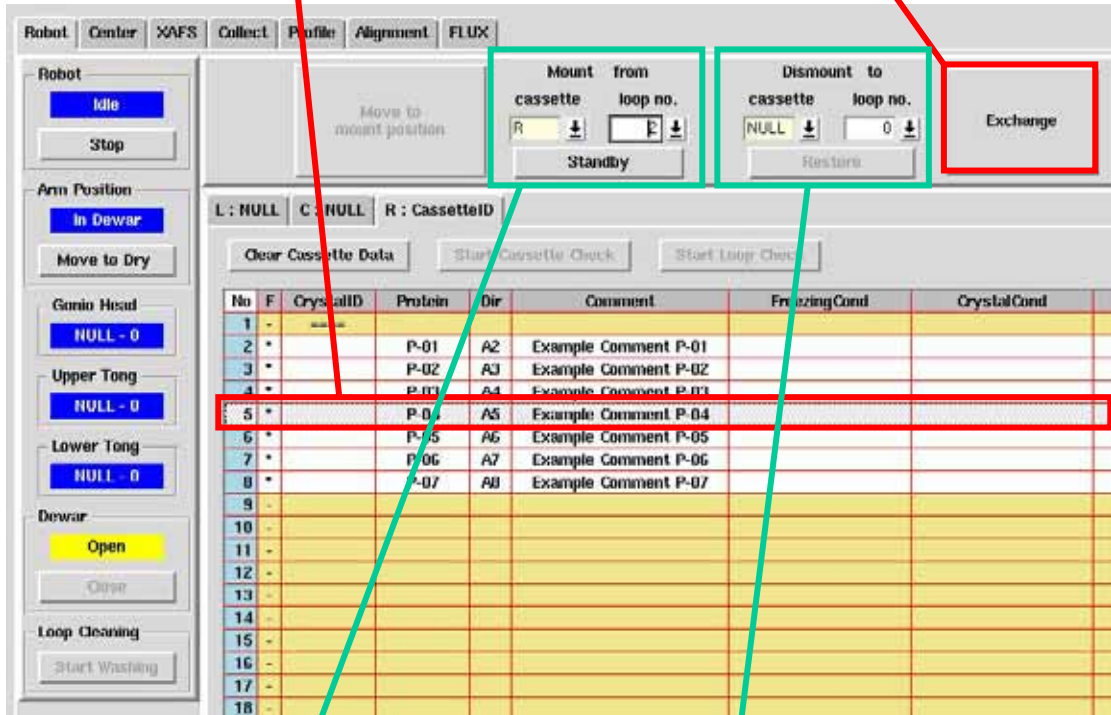
注) このマニュアルは説明のための(仮)のマニュアルです。  
実際に操作される場合は、正式版のマニュアルをご覧ください。  
正式版のマニュアルは、近日中にWEBで公開する予定です。

"Robot" タブを選ぶとこの画面になります。



カセットを置いた場所(L, C, R)を選んで、ファイルを読み込みます。

マウントしたいクライオピンを選択し、 Exchangeボタンを押します。



選択したクライオピンの場所が、  
Mount from のところに自動で入ります。

現在、ゴニオメータにクライオピンがある場合は、  
そのピンがもとあった場所が表示されています。  
ゴニオメータに何も無い場合は、NULL と表示されます。

ゴニオメータにピンがある場合、Exchangeボタンを押すと、  
まずピンを回収し、それから新しいピンをマウントします。

で囲んだ部分は、通常は操作する必要はありません。